

**DAL 1 GENNAIO 2024**

# NON BUTTARE I SOLDI!

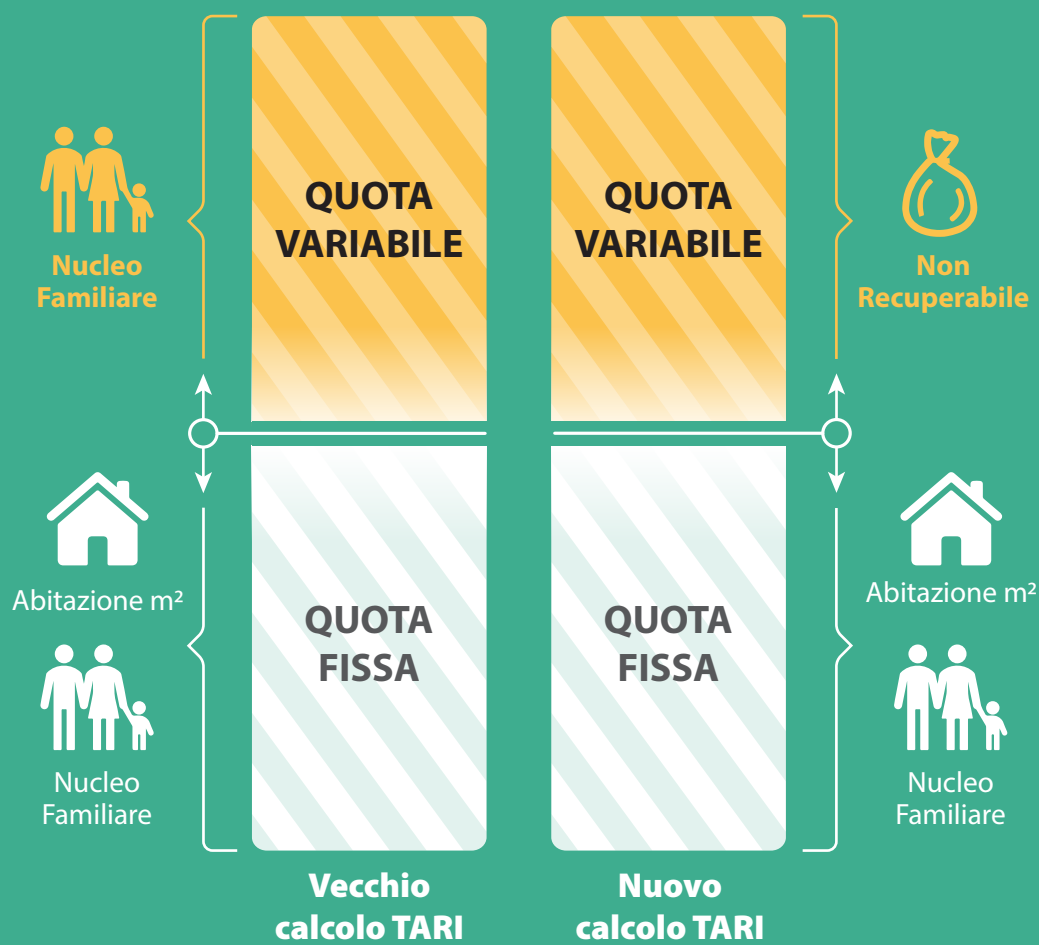
## Più conferimenti del rifiuto Non Recuperabile effettuerai, più spenderai

Dal 1° gennaio 2024 sarà applicato un metodo di calcolo della TARI differente e più equo: **chi produce meno rifiuti**, e quindi inquina in misura minore, **paga di meno**.

Il calcolo della TARI PUNTUALE prevede una quota fissa, calcolata sui metri quadri dell'abitazione e numero occupanti, e una quota variabile calcolata sul numero degli svuotamenti annui del contenitore dei rifiuti non recuperabili (o il numero minimo di svuotamenti stabilito dal Consiglio Comunale).



nicolascalee.com



### REGOLE D'ORO PER RISPARMIARE

**Richiedi bidoni adatti alla tua utenza.**

**Svuotare bidoni mezzi vuoti costa caro!**  
Esponi i contenitori su strada solo quando sono pieni.

**Non fare bene la raccolta differenziata costa caro!**  
Inserisci nel contenitore non recuperabile meno rifiuti possibile, differenziando il più possibile.

**Fai il compostaggio domestico!**  
Riconsegna il contenitore del rifiuto organico, compila l'autocertificazione sul compostaggio domestico, otterrai uno sconto sulla quota variabile della tari.

**Non lasciare sacchi fuori dal contenitore!**  
Non lasciare sacchi al di fuori o sopra il proprio contenitore per non incorrere nel conteggio di svuotamenti aggiuntivi.



**CALENDARIO  
RACCOLTA RIFIUTI**  
Gennaio - Dicembre 2024



Comune di  
**PRALORMO**

**GENNAIO 2024**

1	Lunedì	
2	Martedì	
3	Mercoledì	
4	Giovedì	ORG
5	Venerdì	PLASTICA
6	Sabato	
7	Domenica	
8	Lunedì	
9	Martedì	
10	Mercoledì	
11	Giovedì	NON REC - ORG
12	Venerdì	CARTA
13	Sabato	
14	Domenica	
15	Lunedì	
16	Martedì	
17	Mercoledì	
18	Giovedì	ORG
19	Venerdì	
20	Sabato	
21	Domenica	
22	Lunedì	
23	Martedì	
24	Mercoledì	
25	Giovedì	NON REC - ORG
26	Venerdì	PLASTICA - VETRO
27	Sabato	
28	Domenica	
29	Lunedì	
30	Martedì	
31	Mercoledì	

**FEBBRAIO 2024**

1	Giovedì	ORG
2	Venerdì	CARTA
3	Sabato	
4	Domenica	
5	Lunedì	
6	Martedì	
7	Mercoledì	
8	Giovedì	NON REC - ORG
9	Venerdì	
10	Sabato	
11	Domenica	
12	Lunedì	
13	Martedì	
14	Mercoledì	
15	Giovedì	ORG
16	Venerdì	PLASTICA
17	Sabato	
18	Domenica	
19	Lunedì	
20	Martedì	
21	Mercoledì	
22	Giovedì	NON REC - ORG
23	Venerdì	CARTA - VETRO
24	Sabato	
25	Domenica	
26	Lunedì	
27	Martedì	
28	Mercoledì	
29	Giovedì	ORG

**MARZO 2024**

1	Venerdì	
2	Sabato	
3	Domenica	
4	Lunedì	
5	Martedì	
6	Mercoledì	
7	Giovedì	NON REC - ORG
8	Venerdì	PLASTICA
9	Sabato	
10	Domenica	
11	Lunedì	
12	Martedì	
13	Mercoledì	
14	Giovedì	ORG
15	Venerdì	CARTA
16	Sabato	
17	Domenica	
18	Lunedì	
19	Martedì	
20	Mercoledì	
21	Giovedì	NON REC - ORG
22	Venerdì	VETRO
23	Sabato	
24	Domenica	
25	Lunedì	
26	Martedì	
27	Mercoledì	
28	Giovedì	ORG
29	Venerdì	PLASTICA
30	Sabato	
31	Domenica	

**APRILE 2024**

1	Lunedì	
2	Martedì	
3	Mercoledì	
4	Giovedì	NON REC - ORG - LAV
5	Venerdì	CARTA
6	Sabato	
7	Domenica	
8	Lunedì	
9	Martedì	
10	Mercoledì	
11	Giovedì	ORG
12	Venerdì	
13	Sabato	
14	Domenica	
15	Lunedì	
16	Martedì	
17	Mercoledì	
18	Giovedì	NON REC - ORG
19	Venerdì	PLASTICA - VETRO
20	Sabato	
21	Domenica	
22	Lunedì	
23	Martedì	
24	Mercoledì	ORG
25	Giovedì	
26	Venerdì	CARTA
27	Sabato	
28	Domenica	
29	Lunedì	
30	Martedì	

**MAGGIO 2024**

1	Mercoledì	
2	Giovedì	NON REC - ORG
3	Venerdì	
4	Sabato	
5	Domenica	
6	Lunedì	
7	Martedì	
8	Mercoledì	
9	Giovedì	ORG
10	Venerdì	PLASTICA
11	Sabato	
12	Domenica	
13	Lunedì	
14	Martedì	
15	Mercoledì	
16	Giovedì	NON REC - ORG
17	Venerdì	CARTA - VETRO
18	Sabato	
19	Domenica	
20	Lunedì	
21	Martedì	
22	Mercoledì	
23	Giovedì	ORG
24	Venerdì	
25	Sabato	
26	Domenica	
27	Lunedì	
28	Martedì	
29	Mercoledì	
30	Giovedì	NON REC - ORG
31	Venerdì	PLASTICA

**GIUGNO 2024**

1	Sabato	
2	Domenica	
3	Lunedì	
4	Martedì	
5	Mercoledì	
6	Giovedì	ORG
7	Venerdì	CARTA
8	Sabato	
9	Domenica	
10	Lunedì	
11	Martedì	
12	Mercoledì	
13	Giovedì	NON REC - ORG - LAV
14	Venerdì	VETRO
15	Sabato	
16	Domenica	
17	Lunedì	
18	Martedì	
19	Mercoledì	
20	Giovedì	ORG
21	Venerdì	PLASTICA
22	Sabato	
23	Domenica	
24	Lunedì	
25	Martedì	
26	Mercoledì	
27	Giovedì	NON REC - ORG
28	Venerdì	CARTA
29	Sabato	
30	Domenica	

**LUGLIO 2024**

1	Lunedì	
2	Martedì	
3	Mercoledì	
4	Giovedì	ORG
5	Venerdì	
6	Sabato	
7	Domenica	
8	Lunedì	
9	Martedì	
10	Mercoledì	
11	Giovedì	NON REC - ORG
12	Venerdì	PLASTICA - VETRO
13	Sabato	
14	Domenica	
15	Lunedì	
16	Martedì	
17	Mercoledì	
18	Giovedì	ORG
19	Venerdì	CARTA
20	Sabato	
21	Domenica	
22	Lunedì	
23	Martedì	
24	Mercoledì	
25	Giovedì	NON REC - ORG
26	Venerdì	
27	Sabato	
28	Domenica	
29	Lunedì	
30	Martedì	
31	Mercoledì	

**AGOSTO 2024**

1	Giovedì	ORG
2	Venerdì	PLASTICA
3	Sabato	
4	Domenica	
5	Lunedì	
6	Martedì	
7	Mercoledì	
8	Giovedì	NON REC - ORG
9	Venerdì	CARTA - VETRO
10	Sabato	
11	Domenica	
12	Lunedì	
13	Martedì	
14	Mercoledì	ORG
15	Giovedì	
16	Venerdì	
17	Sabato	
18	Domenica	
19	Lunedì	
20	Martedì	
21	Mercoledì	
22	Giovedì	NON REC - ORG
23	Venerdì	PLASTICA
24	Sabato	
25	Domenica	
26	Lunedì	
27	Martedì	
28	Mercoledì	
29	Giovedì	ORG - LAV
30	Venerdì	CARTA
31	Sabato	

**SETTEMBRE 2024**

1	Domenica	
2	Lunedì	
3	Martedì	
4	Mercoledì	
5	Giovedì	NON REC - ORG
6	Venerdì	VETRO
7	Sabato	
8	Domenica	
9	Lunedì	
10	Martedì	
11	Mercoledì	
12	Giovedì	ORG
13	Venerdì	PLASTICA
14	Sabato	
15	Domenica	
16	Lunedì	
17	Martedì	
18	Mercoledì	
19	Giovedì	NON REC - ORG
20	Venerdì	CARTA
21	Sabato	
22	Domenica	
23	Lunedì	
24	Martedì	
25	Mercoledì	
26	Giovedì	ORG
27	Venerdì	
28	Sabato	
29	Domenica	
30	Lunedì	

**OTTOBRE 2024**

1	Martedì	
2	Mercoledì	
3	Giovedì	NON REC - ORG
4	Venerdì	PLASTICA - VETRO
5	Sabato	
6	Domenica	
7	Lunedì	
8	Martedì	
9	Mercoledì	
10	Giovedì	ORG
11	Venerdì	CARTA
12	Sabato	
13	Domenica	
14	Lunedì	
15	Martedì	
16	Mercoledì	
17	Giovedì	NON REC - ORG
18	Venerdì	
19	Sabato	
20	Domenica	
21	Lunedì	
22	Martedì	
23	Mercoledì	
24	Giovedì	ORG - LAV
25	Venerdì	PLASTICA
26	Sabato	
27	Domenica	
28	Lunedì	
29	Martedì	
30	Mercoledì	
31	Giovedì	NON REC - ORG - VETRO

**NOVEMBRE 2024**

1	Venerdì	CARTA
2	Sabato	
3	Domenica	
4	Lunedì	
5	Martedì	
6	Mercoledì	
7	Giovedì	ORG
8	Venerdì	
9	Sabato	
10	Domenica	
11	Lunedì	
12	Martedì	
13	Mercoledì	
14	Giovedì	NON REC - ORG
15	Venerdì	PLASTICA
16	Sabato	
17	Domenica	
18	Lunedì	
19	Martedì	
20	Mercoledì	
21	Giovedì	ORG
22	Venerdì	CARTA
23	Sabato	
24	Domenica	
25	Lunedì	
26	Martedì	
27	Mercoledì	
28	Giovedì	NON REC - ORG
29	Venerdì	VETRO
30	Sabato	

**DICEMBRE 2024**

1	Domenica	
2	Lunedì	
3	Martedì	
4	Mercoledì	
5	Giovedì	ORG
6	Venerdì	PLASTICA
7	Sabato	
8	Domenica	
9	Lunedì	
10	Martedì	
11	Mercoledì	
12	Giovedì	NON REC - ORG
13	Venerdì	CARTA
14	Sabato	
15	Domenica	
16	Lunedì	
17	Martedì	
18	Mercoledì	
19	Giovedì	ORG
20	Venerdì	
21	Sabato	
22	Domenica	
23	Lunedì	
24	Martedì	
25	Mercoledì	
26	Giovedì	
27	Venerdì	NON REC - ORG - PLA - VE
28	Sabato	
29	Domenica	
30	Lunedì	
31	Martedì	

**COMUNICAZIONI DELL'APPALTATORE DEL SERVIZIO (DE VIZIA TRANSFER SPA)**

**SEGNALAZIONE DI MANCATA RACCOLTA O SPAZZAMENTO**

Come segnalare la mancata raccolta o il mancato spazzamento. La segnalazione va fatta il giorno successivo a quello in cui era prevista la raccolta o lo spazzamento. Quelle del sabato entro il lunedì successivo. Lasciare i propri dati: comune ed indirizzo dell'utenza, nominativo e riferimenti, materiale non raccolto, giorno in cui era prevista la raccolta o lo spazzamento, codice utente e codice utenza (reperibili sulla bolletta).

- Tramite Numero Verde dell'impresa De Vizia Transfer SpA: **800.90.19.25** (Telefonare dal lunedì al venerdì 8:30 / 13:00 e 14:00 / 17:15, sabato 8:30 / 12:00).
- Tramite e-mail dell'impresa De Vizia Transfer SpA: [info@deviziachierese.it](mailto:info@deviziachierese.it)
- Tramite sito internet dell'impresa De Vizia Transfer SpA: [www.deviziachierese.it](http://www.deviziachierese.it)

**RICHIESTA SOSTITUZIONE CONTENITORI DANNEGGIATI**

I contenitori rotti o da cambiare devono sempre essere restituiti. La richiesta di sostituzione può essere presentata comunicando nome e cognome, recapito telefonico, codice utente e codice utenza (reperibili sulla bolletta):

Di persona presso l'Ufficio apposito dell'appaltatore del servizio (c/o ETAmbiente SpA Strada Fontaneto, 119 - Chieri) Orario sostituzione contenitori: lunedì: 8.30 - 12.30 / martedì chiuso / mercoledì: 13.30 - 17.30 / giovedì chiuso / venerdì: 8.30 - 12.30 sabato chiuso / domenica e festivi chiuso.

- Tramite Numero Verde dell'impresa ETAmbiente SpA: **800.84.34.64** (lunedì al venerdì 8.00 - 13.00 e 14.00 - 17.00 e SABATO 9.00 - 11.00)
- Tramite e-mail: [cch.piemonte@etaspa.com](mailto:cch.piemonte@etaspa.com)
- Tramite sito internet: [www.chieresedifferenzia.it](http://www.chieresedifferenzia.it)

**RICHIESTA RACCOLTA RIFIUTI INGOMBRANTI PORTA A PORTA**

Servizio gratuito previa prenotazione obbligatoria comunicando nome, cognome, codice fiscale, codice utente e codice utenza (reperibili sulla bolletta), indirizzo utenza, recapiti mail o telefonici, tipologia e numero di rifiuti oggetto di ritiro:

- Tramite Numero Verde dell'impresa De Vizia Transfer SpA: **800.90.19.25** (Telefonare dal lunedì al venerdì 8:30 / 13:00 e 14:00 / 17:15, sabato 8:30 / 12:00).
- Tramite e-mail dell'impresa De Vizia Transfer SpA: [info@deviziachierese.it](mailto:info@deviziachierese.it)
- Tramite sito internet dell'impresa De Vizia Transfer SpA: [www.deviziachierese.it](http://www.deviziachierese.it)

**CENTRO DI RACCOLTA PER PRALORMO**

Indirizzo: Via Carmagnola (50 mt. sulla destra) - Poirino  
Materiali conferibili: abiti usati, cartone, imballaggi in plastica di grosse dimensioni, vetro, metalli, legno, oli minerali e vegetali, vernici, pile, pneumatici, sfalci e potature, vetro in lastre, toner, RAEE R1 R2 R3 R4 R5 (apparecchiature elettriche ed elettroniche), rifiuti contenenti mercurio, ingombranti non recuperabili. I rifiuti non recuperabili e differenziati di piccole dimensioni devono essere conferiti negli appositi contenitori consegnati per la raccolta rifiuti porta a porta per gli utenti.

**COMUNICAZIONI DEL CONSORZIO CHERESE**

- LE DATE del calendario vengono rispettate anche quando la raccolta cade in giorni festivi.
- per alcune categorie di utenze specifiche esiste un calendario integrativo. A tali utenze sarà inviato un apposito calendario. Per info: 011.941.43.43.
- Richiesta di modifica dotazione contenitori: servizio gratuito previa compilazione dell'apposito modulo

Tutti i moduli in formato .pdf sono scaricabili dal sito del Consorzio [www.ccs.to.it](http://www.ccs.to.it) dal menù modulistica.

**ATTENZIONE! L'ACCESSO ALL'ECOSPORTELLO È CONSENTITO SOLO PREVIO APPUNTAMENTO.**

L'ECOSPORTELLO DEL COMUNE DI PRALORMO Presso il Comune - Via Umberto Primo, 16. Orari: mercoledì: 9.00 - 12.00 (le date di apertura sono consultabili sul sito del consorzio: [www.ccs.to.it/ecosportelli](http://www.ccs.to.it/ecosportelli)). E-mail: [tariffa.pralormo@ccs.to.it](mailto:tariffa.pralormo@ccs.to.it).

**NUMERO VERDE CCS: 800 911 913** (rispondono gli uffici della sede centrale del Consorzio Chierese per i Servizi, Strada Fontaneto 119 Chieri). Il 9 SETTEMBRE 2024 GLI UFFICI E GLI ECOSPORTELLI CAUSA FESTA PATRONALE RIMARRANNO CHIUSI.

**SPORTELLO ONLINE CCS: <http://www.ccs.to.it/SportelloOnline>**

**Permette di compilare online i seguenti moduli:**

- Reclamo (su raccolta, spazzamento o TARI)
- Richiesta di informazioni (su raccolta, spazzamento o TARI)
- Richiesta di rettifica importi addebitati
- Richiesta di rateizzazione dei pagamenti

- Richiesta di attivazione del servizio
- Richiesta di variazione del servizio
- Richiesta di cessazione del servizio

In alternativa alla compilazione online, è possibile scaricare i moduli in .pdf, compilarli manualmente ed inoltrarli al Consorzio, cliccando sulla sezione "Modulistica" dal sito del Consorzio [www.ccs.to.it](http://www.ccs.to.it)

