



Ripara tuoi oggetti grazie al

LABORATORIO DEL RIUTILIZZO

Hai un oggetto rotto che vorresti riparare ma non sai come fare? Imparerai, insieme ai volontari, a riparare i tuoi oggetti.



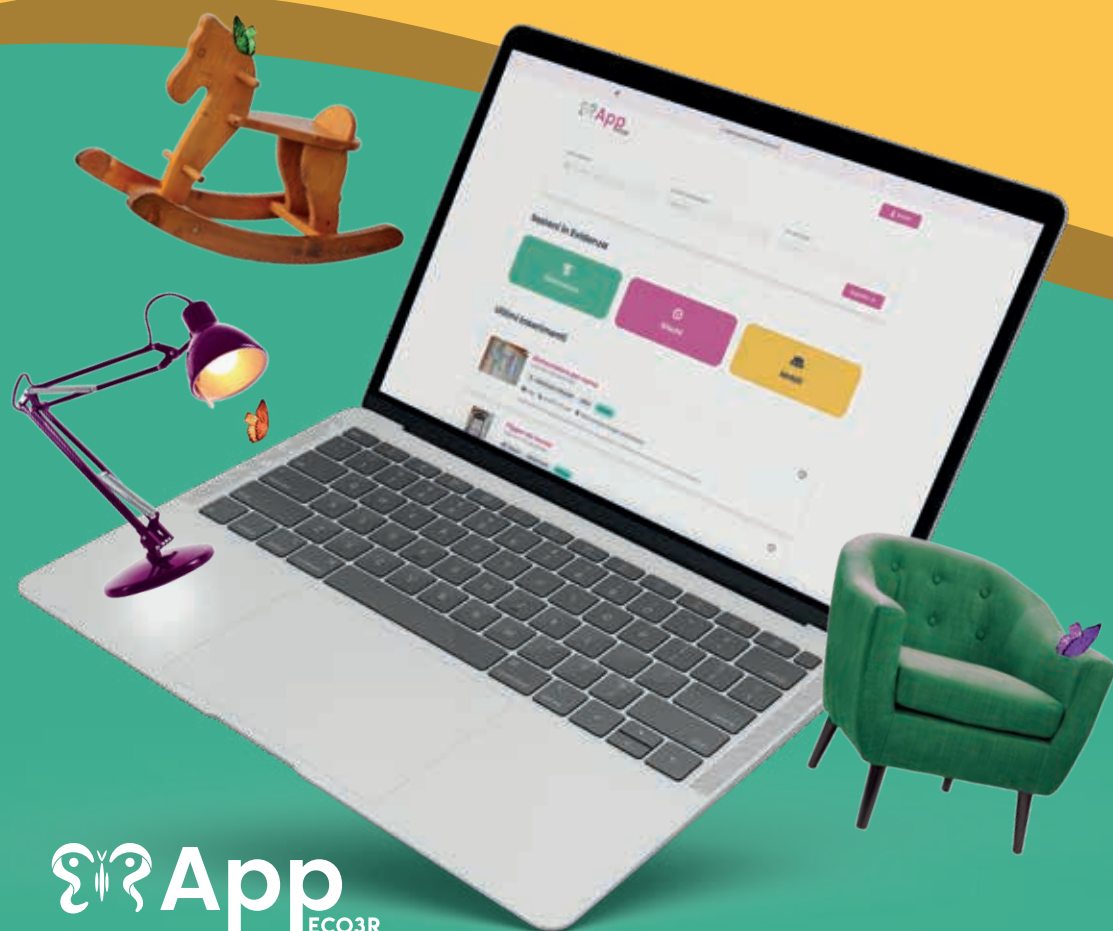
SCOPRI DI PIÙ
ECO3R



Sai riparare mobili, oggettistica, abiti, giocattoli, biciclette, computer o piccoli elettrodomestici?

DIVENTA UN VOLONTARIO DEL LABORATORIO DEL RIUTILIZZO

Manda una e-mail a comunicazione@ccs.to.it indicando il tuo ambito di riparazione o compila il modulo sul sito www.eco3erre.it



App
ECO3R



SCANSIONA IL QR CODE
ED ENTRA NELL'APP

Dai una seconda vita ai tuoi
oggetti grazie alla

BACHECA DEL RIUTILIZZO

La nuova web-app che ha l'obiettivo di favorire lo scambio di oggetti in disuso. Potrai donare un oggetto che non ti serve più, ma che è ancora in buone condizioni ad altri utenti.



ECO3RLAB
Strada Fontaneto, 119 - Chieri
Orari di apertura: Lunedì, mercoledì e sabato dalle 9 alle 12

CALENDARIO RACCOLTA RIFIUTI

Gennaio - Dicembre 2024

Comune di
POIRINO
Concentrico



ZONA A

VIA ALFAZIO GIOVANNI
VIA AMARETTI
VIA EUGENIA BURZIO
PIAZZA CAVALIERI
DI VITTORIO VENETO
VIA CAVOUR
VIA CHIARI
STRADA COMUNALE
DI CASTIGLIONE
VIA D'ACQUISTO SALVO
VIA DE AMICIS EDMONDO
VIA DEL CASTELLO
VIA DELL'OSPEDALE
VIA DON ALFONSO GRIBALDI
PIAZZA EUROPA
CORSO FIUME
VIA FRATELLI MELANO
VIA GRIVA GIUSEPPE
VIA INDIPENDENZA
da Piazza Morioni
a incrocio Piazza Italia
PIAZZA ITALIA
VIA MAINA CARLO
VIA MARCONI
VIA MAZZINI GIUSEPPE

VIA MAZZUCCHI GENERALE
VIA MINELLI DOMENICO
VIA PESSIONE
CASCINA PILONE S. ORSOLA
VIA RISORGIMENTO
VIA ROSSI CESARE
CASCINA S. ANTONIO
VIA SANTA CROCE
STRADA STATALE 29
VIA STUARDI GIOVANNI ANTONIO
VIA TAVOLAZZO
VIA TORINO
VIA TRIPOLI
STRADA VECCHIA DELLE POSTE



Comune di
POIRINO
CONCENTRICO
ZONA A



Strada Fontaneto, 119 - Chieri (TO)
Tel. 011 941 4343 - email: ccs@ccs.to.it
www.ccs.to.it

GRUPPO
Quadra
REVISIONI DAL 1998

**DA 25 ANNI,
LE REVISIONI.**

CHIERI • PINO TORINESE • TORINO
CASTELNUOVO D.BOSCO
☎ 011 9490490

LEGENDA

NON REC.....Non recuperabile
ORG.....Organico
CA.....Carta
PLA.....Plastica
VE.....Vetro
SFA.....Sfaldi
LAV.....Lavaggio contenitore organico con ruota
.....Materiale raccolto in anticipo rispetto al normale giorno di raccolta

Le date del calendario vengono rispettate anche quando la raccolta cade in giorni festivi.

GENNAIO 2024

1	Lunedì	
2	Martedì	ORG
3	Mercoledì	PLASTICA - VETRO
4	Giovedì	NON REC
5	Venerdì	
6	Sabato	
7	Domenica	
8	Lunedì	ORG - CARTA
9	Martedì	
10	Mercoledì	
11	Giovedì	
12	Venerdì	
13	Sabato	
14	Domenica	
15	Lunedì	ORG - SFALCI
16	Martedì	
17	Mercoledì	
18	Giovedì	NON REC
19	Venerdì	
20	Sabato	
21	Domenica	
22	Lunedì	ORG - PLASTICA
23	Martedì	
24	Mercoledì	
25	Giovedì	
26	Venerdì	
27	Sabato	
28	Domenica	
29	Lunedì	ORG - CARTA - VETRO
30	Martedì	
31	Mercoledì	

FEBBRAIO 2024

1	Giovedì	NON REC
2	Venerdì	
3	Sabato	
4	Domenica	
5	Lunedì	ORG
6	Martedì	
7	Mercoledì	
8	Giovedì	
9	Venerdì	
10	Sabato	
11	Domenica	
12	Lunedì	ORG - PLASTICA - SFALCI
13	Martedì	
14	Mercoledì	
15	Giovedì	NON REC
16	Venerdì	
17	Sabato	
18	Domenica	
19	Lunedì	ORG - CARTA
20	Martedì	
21	Mercoledì	
22	Giovedì	
23	Venerdì	
24	Sabato	
25	Domenica	
26	Lunedì	ORG - VETRO
27	Martedì	
28	Mercoledì	
29	Giovedì	NON REC

MARZO 2024

1	Venerdì	
2	Sabato	
3	Domenica	
4	Lunedì	ORG - PLASTICA - SFALCI
5	Martedì	
6	Mercoledì	
7	Giovedì	
8	Venerdì	
9	Sabato	
10	Domenica	
11	Lunedì	ORG - CARTA
12	Martedì	
13	Mercoledì	
14	Giovedì	NON REC
15	Venerdì	
16	Sabato	
17	Domenica	
18	Lunedì	ORG - SFALCI
19	Martedì	
20	Mercoledì	
21	Giovedì	
22	Venerdì	
23	Sabato	
24	Domenica	
25	Lunedì	ORG - PLASTICA - VETRO
26	Martedì	
27	Mercoledì	
28	Giovedì	NON REC
29	Venerdì	
30	Sabato	
31	Domenica	

APRILE 2024

1	Lunedì	ORG
2	Martedì	
3	Mercoledì	CARTA - SFALCI
4	Giovedì	
5	Venerdì	
6	Sabato	
7	Domenica	
8	Lunedì	ORG
9	Martedì	
10	Mercoledì	
11	Giovedì	NON REC
12	Venerdì	
13	Sabato	
14	Domenica	
15	Lunedì	ORG - PLASTICA - SFALCI
16	Martedì	
17	Mercoledì	
18	Giovedì	
19	Venerdì	
20	Sabato	
21	Domenica	
22	Lunedì	ORG - CARTA - VETRO
23	Martedì	
24	Mercoledì	NON REC
25	Giovedì	
26	Venerdì	
27	Sabato	
28	Domenica	
29	Lunedì	ORG - SFALCI
30	Martedì	

MAGGIO 2024

1	Mercoledì	
2	Giovedì	
3	Venerdì	ORG
4	Sabato	
5	Domenica	
6	Lunedì	ORG - PLASTICA
7	Martedì	
8	Mercoledì	
9	Giovedì	NON REC
10	Venerdì	ORG
11	Sabato	
12	Domenica	
13	Lunedì	ORG - CARTA - SFALCI
14	Martedì	
15	Mercoledì	
16	Giovedì	
17	Venerdì	ORG
18	Sabato	
19	Domenica	
20	Lunedì	ORG - VETRO
21	Martedì	
22	Mercoledì	
23	Giovedì	NON REC
24	Venerdì	ORG
25	Sabato	
26	Domenica	
27	Lunedì	ORG - LAV - PLA - SFALCI
28	Martedì	
29	Mercoledì	
30	Giovedì	
31	Venerdì	ORG

GIUGNO 2024

1	Sabato	
2	Domenica	
3	Lunedì	ORG - CARTA
4	Martedì	
5	Mercoledì	
6	Giovedì	NON REC
7	Venerdì	ORG
8	Sabato	
9	Domenica	
10	Lunedì	ORG - SFALCI
11	Martedì	
12	Mercoledì	
13	Giovedì	
14	Venerdì	ORG
15	Sabato	
16	Domenica	
17	Lunedì	ORG - PLASTICA - VETRO
18	Martedì	
19	Mercoledì	
20	Giovedì	NON REC
21	Venerdì	ORG
22	Sabato	
23	Domenica	
24	Lunedì	ORG - CARTA - SFALCI
25	Martedì	
26	Mercoledì	
27	Giovedì	
28	Venerdì	ORG
29	Sabato	
30	Domenica	

LUGLIO 2024

1	Lunedì	ORG
2	Martedì	
3	Mercoledì	
4	Giovedì	NON REC
5	Venerdì	ORG
6	Sabato	
7	Domenica	
8	Lunedì	ORG - PLASTICA - SFALCI
9	Martedì	
10	Mercoledì	
11	Giovedì	
12	Venerdì	ORG
13	Sabato	
14	Domenica	
15	Lunedì	ORG - LAV - CARTA - VETRO
16	Martedì	
17	Mercoledì	
18	Giovedì	NON REC
19	Venerdì	ORG
20	Sabato	
21	Domenica	
22	Lunedì	ORG - SFALCI
23	Martedì	
24	Mercoledì	
25	Giovedì	
26	Venerdì	ORG
27	Sabato	
28	Domenica	
29	Lunedì	ORG - PLASTICA
30	Martedì	
31	Mercoledì	

AGOSTO 2024

1	Giovedì	NON REC
2	Venerdì	ORG
3	Sabato	
4	Domenica	
5	Lunedì	ORG - LAV - CARTA - SFALCI
6	Martedì	
7	Mercoledì	
8	Giovedì	
9	Venerdì	ORG
10	Sabato	
11	Domenica	
12	Lunedì	ORG - VETRO
13	Martedì	
14	Mercoledì	
15	Giovedì	
16	Venerdì	NON REC - ORG
17	Sabato	
18	Domenica	
19	Lunedì	ORG - PLASTICA - SFALCI
20	Martedì	
21	Mercoledì	
22	Giovedì	
23	Venerdì	ORG
24	Sabato	
25	Domenica	
26	Lunedì	ORG - CARTA
27	Martedì	
28	Mercoledì	
29	Giovedì	NON REC
30	Venerdì	ORG
31	Sabato	

SETTEMBRE 2024

1	Domenica	
2	Lunedì	ORG - SFALCI
3	Martedì	
4	Mercoledì	
5	Giovedì	
6	Venerdì	ORG
7	Sabato	
8	Domenica	
9	Lunedì	ORG - PLASTICA - VETRO
10	Martedì	
11	Mercoledì	
12	Giovedì	NON REC
13	Venerdì	ORG
14	Sabato	
15	Domenica	
16	Lunedì	ORG - LAV - CARTA - SFALCI
17	Martedì	
18	Mercoledì	
19	Giovedì	
20	Venerdì	ORG
21	Sabato	
22	Domenica	
23	Lunedì	ORG
24	Martedì	
25	Mercoledì	
26	Giovedì	NON REC
27	Venerdì	ORG
28	Sabato	
29	Domenica	
30	Lunedì	ORG - PLASTICA - SFALCI

OTTOBRE 2024

1	Martedì	
2	Mercoledì	
3	Giovedì	
4	Venerdì	
5	Sabato	
6	Domenica	
7	Lunedì	ORG - CARTA - VETRO
8	Martedì	
9	Mercoledì	
10	Giovedì	NON REC
11	Venerdì	
12	Sabato	
13	Domenica	
14	Lunedì	ORG
15	Martedì	
16	Mercoledì	
17	Giovedì	
18	Venerdì	
19	Sabato	
20	Domenica	
21	Lunedì	ORG - PLASTICA - SFALCI
22	Martedì	
23	Mercoledì	
24	Giovedì	NON REC
25	Venerdì	
26	Sabato	
27	Domenica	
28	Lunedì	ORG - CARTA
29	Martedì	
30	Mercoledì	
31	Giovedì	

NOVEMBRE 2024

1	Venerdì	
2	Sabato	
3	Domenica	
4	Lunedì	ORG - VETRO
5	Martedì	
6	Mercoledì	
7	Giovedì	NON REC
8	Venerdì	
9	Sabato	
10	Domenica	
11	Lunedì	ORG - PLASTICA - SFALCI
12	Martedì	
13	Mercoledì	
14	Giovedì	
15	Venerdì	
16	Sabato	
17	Domenica	
18	Lunedì	ORG - CARTA
19	Martedì	
20	Mercoledì	
21	Giovedì	NON REC
22	Venerdì	
23	Sabato	
24	Domenica	
25	Lunedì	ORG
26	Martedì	
27	Mercoledì	
28	Giovedì	
29	Venerdì	
30	Sabato	

DICEMBRE 2024

1	Domenica	
2	Lunedì	ORG - PLA - VETRO - SFALCI
3	Martedì	
4	Mercoledì	
5	Giovedì	NON REC
6	Venerdì	
7	Sabato	
8	Domenica	
9	Lunedì	ORG - CARTA
10	Martedì	
11	Mercoledì	
12	Giovedì	
13	Venerdì	
14	Sabato	
15	Domenica	
16	Lunedì	ORG
17	Martedì	
18	Mercoledì	
19	Giovedì	NON REC
20	Venerdì	
21	Sabato	
22	Domenica	
23	Lunedì	ORG - PLASTICA
24	Martedì	
25	Mercoledì	
26	Giovedì	
27	Venerdì	
28	Sabato	
29	Domenica	
30	Lunedì	ORG - CARTA - VETRO
31	Martedì	

COMUNICAZIONI DELL'APPALTATORE DEL SERVIZIO (DE VIZIA TRANSFER SPA)

SEGNALAZIONE DI MANCATA RACCOLTA O SPAZZAMENTO

Come segnalare la mancata raccolta o il mancato spazzamento

La segnalazione va fatta il giorno successivo a quello in cui era prevista la raccolta o lo spazzamento. Quelle del sabato entro il lunedì successivo.

Lasciare i propri dati: comune ed indirizzo dell'utenza, nominativo e riferimenti, materiale non raccolto, giorno in cui era prevista la raccolta o lo spazzamento, codice utente e codice utenza (reperibili sulla bolletta).

- Tramite Numero Verde dell'impresa De Vizia Transfer SpA: **800.90.19.25** (Telefonare dal lunedì al venerdì 8:30 / 13:00 e 14:00 / 17:15, sabato 8:30 / 12:00).
- Tramite e-mail dell'impresa De Vizia Transfer SpA: info@deviziachierese.it
- Tramite sito internet dell'impresa De Vizia Transfer SpA: www.deviziachierese.it

RICHIESTA SOSTITUZIONE CONTENITORI DANNEGGIATI

I contenitori rotti o da cambiare devono sempre essere restituiti. La richiesta di sostituzione può essere presentata comunicando nome e cognome, recapito telefonico, codice utente e codice utenza (reperibili sulla bolletta):

Di persona presso l'Ufficio apposito dell'appaltatore del servizio (c/o ETAmbiente SpA Strada Fontaneto, 119 - Chieri) Orario sostituzione contenitori: lunedì: 8:30 - 12:30 / martedì chiuso / mercoledì: 13:30 - 17:30 / giovedì chiuso / venerdì: 8:30 - 12:30 sabato chiuso / domenica e festivi chiuso

- Tramite Numero Verde dell'impresa ETAmbiente SpA: **800.84.34.64** (lunedì al venerdì 8:00/13:00 e 14:00/17:00 e SABATO 9:00 /11:00)
- Tramite e-mail: cch.piemonte@etaspa.com
- Tramite sito internet: www.chieresedifferenzia.it

RICHIESTA RACCOLTA RIFIUTI INGOMBRANTI PORTA A PORTA

Servizio gratuito previa prenotazione obbligatoria comunicando nome, cognome, codice fiscale, codice utente e codice utenza (reperibili sulla bolletta), indirizzo utenza, recapiti mail o telefonici, tipologia e numero di rifiuti oggetto di ritiro:

- Tramite Numero Verde dell'impresa De Vizia Transfer SpA: **800.90.19.25** (Telefonare dal lunedì al venerdì 8:30 / 13:00 e 14:00 / 17:15, sabato 8:30 / 12:00).
- Tramite e-mail dell'impresa De Vizia Transfer SpA: info@deviziachierese.it
- Tramite sito internet dell'impresa De Vizia Transfer SpA: www.deviziachierese.it

CENTRO DI RACCOLTA PER POIRINO Indirizzo: Via Carmagnola (50 mt. sulla destra) - Poirino

Materie conferibili: abiti usati, cartone, imballaggi in plastica di grosse dimensioni, vetro, metalli, legno, oli minerali e vegetali, vernici, pile, pneumatici, sfalci e potature, vetro in lastre, toner, RAEE R1 R2 R3 R4 R5 (apparecchiature elettriche ed elettroniche), rifiuti contenenti mercurio, ingombranti non recuperabili. I rifiuti non recuperabili e differenziati di piccole dimensioni devono essere conferiti negli appositi contenitori consegnati per la raccolta rifiuti porta a porta per gli utenti.

COMUNICAZIONI DEL CONSORZIO CHERESE

- LE DATE del calendario vengono rispettate anche quando la raccolta cade in giorni festivi.
- per alcune categorie di utenze specifiche esiste un calendario integrativo. A tali utenze sarà inviato un apposito calendario. Per info: 011.941.43.43.
- Richiesta Raccolta imballaggi in cartone utenze non domestiche: servizio gratuito martedì e venerdì previa compilazione del modulo di richiesta
- Richiesta contenitore sfalci e potature: servizio a pagamento previa compilazione del modulo di richiesta del contenitore
- Richiesta di modifica dotazione contenitori: servizio gratuito previa compilazione dell'apposito modulo

Tutti i moduli in formato .pdf sono scaricabili dal sito del Consorzio <