



Ripara tuoi oggetti grazie al

## LABORATORIO DEL RIUTILIZZO

Hai un oggetto rotto che vorresti riparare ma non sai come fare? Imparerai, insieme ai volontari, a riparare i tuoi oggetti.



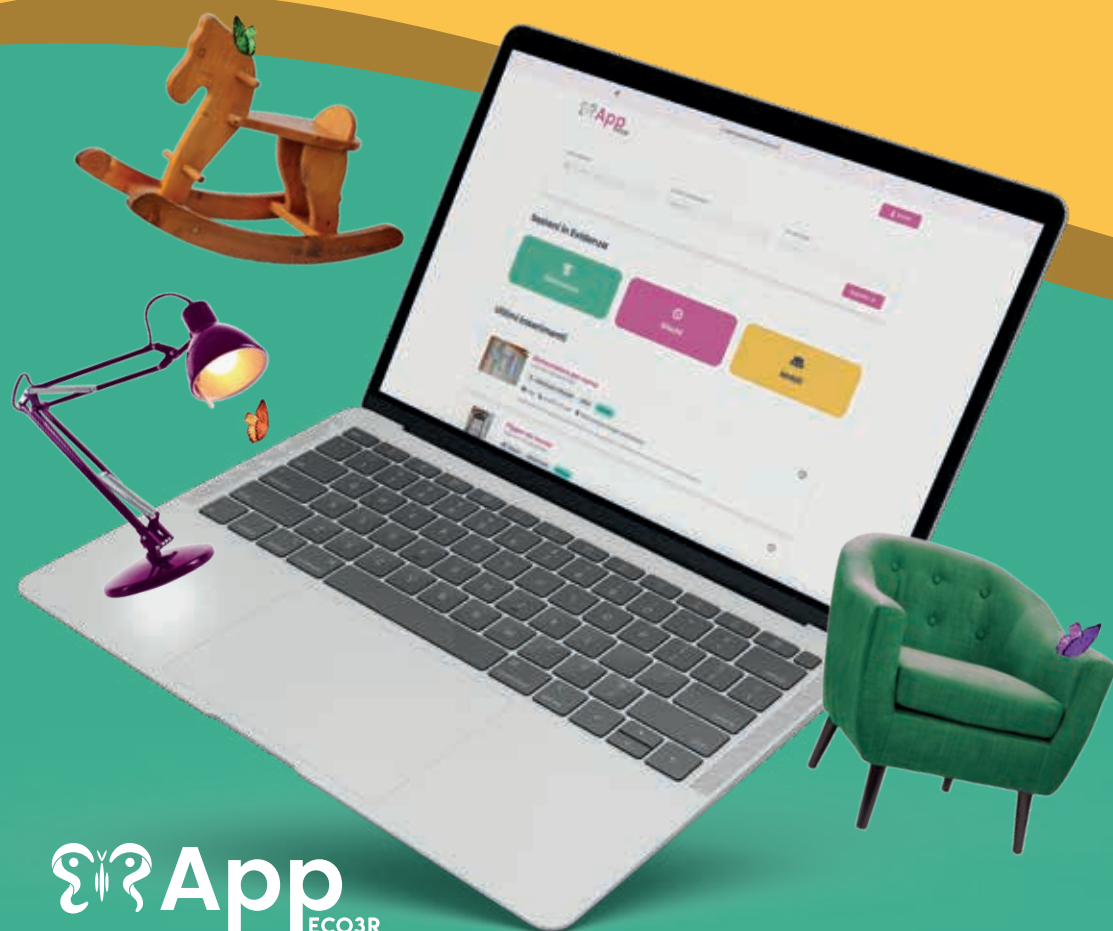
SCOPRI DI PIÙ  
ECO3R



Sai riparare mobili, oggettistica, abiti, giocattoli, biciclette, computer o piccoli elettrodomestici?

## DIVENTA UN VOLONTARIO DEL LABORATORIO DEL RIUTILIZZO

Manda una e-mail a [comunicazione@ccs.to.it](mailto:comunicazione@ccs.to.it) indicando il tuo ambito di riparazione o compila il modulo sul sito [www.eco3erre.it](http://www.eco3erre.it)



**App**  
ECO3R



SCANSIONA IL QR CODE  
ED ENTRA NELL'APP

Dai una seconda vita ai tuoi  
oggetti grazie alla

## BACHECA DEL RIUTILIZZO

La nuova web-app che ha l'obiettivo di favorire lo scambio di oggetti in disuso. Potrai donare un oggetto che non ti serve più, ma che è ancora in buone condizioni ad altri utenti.

nicolasalise.com  
Elementi grafici a cura di  
Scoprinet S.r.l.



**ECO3RLAB**

Strada Fontaneto, 119 - Chieri

Orari di apertura: Lunedì, mercoledì e sabato dalle 9 alle 12

## CALENDARIO RACCOLTA RIFIUTI

Gennaio - Dicembre 2024

Comune di  
**POIRINO**  
Case sparse



# ZONA C

CASCINA ABBÀ NUOVA  
CASCINA AMERICA  
FRAZIONE APPENDINI  
CASCINA BELVEDERE  
CASCINA BERGERA  
CASCINA BERGERA NUOVA  
CASCINA BONAVALLE  
CASCINA BRUNASSO  
CASCINA BRUNETTA  
CASCINA CANOVA  
DEL BOSCO  
CASCINA CANOVA  
PICCOLA DEL BOSCO  
FRAZIONE CEREAGLIO  
CASCINA COPETTE  
CASCINA CORTINELLI  
CASCINA COSTA  
CASCINA FIORITA  
CASCINA GALLESIO  
CASCINA GRANATA  
CASCINA IL CAVALLINO  
CASCINA ISABELLA  
CASCINA LA LUNGA  
CASCINA LAGO TERNAVASO  
CASCINA LUPA  
CASCINA MADONERA

CASCINA MAGHINA  
CASCINA MALVIRÀ  
CASCINA MURAGLIATA  
CASCINA PALAZZETTO  
CASCINA PEIRONA  
CASCINA RUÀ  
CASCINA S. BARTOLOMEO  
CASCINA S. BERNARDO  
CASCINA S. GIANETTO  
CASCINA SANTA MARIA  
CASCINA SEZZA  
CASCINA SEZZA NUOVA  
CASCINA SUSINA  
CASCINA TEGERONE  
FRAZIONE TERNAVASO  
CASCINA TETTI BATTUTI  
CASCINA TETTI MAINA  
CASCINA TETTO CAVEGLIO  
CASCINA TETTO GRANDE  
STRADA PROVINCIALE 134



# Comune di POIRINO

## CASE SPARSE

### ZONA C



Strada Fontaneto, 119 - Chieri (TO)  
Tel. 011 941 4343 - email: ccs@ccs.to.it  
www.ccs.to.it



REVISIONI DAL 1998

## DA 25 ANNI, LE REVISIONI.

CHIERI • PINO TORINESE • TORINO  
CASTELNUOVO D.BOSCO

☎ 011 9490490

### LEGENDA

NON REC.....Non recuperabile  
CA.....Carta  
PLA.....Plastica  
VE.....Vetro

Le date del calendario vengono rispettate anche quando la raccolta cade in giorni festivi.

### GENNAIO 2024

1	Lunedì	
2	Martedì	VETRO
3	Mercoledì	
4	Giovedì	
5	Venerdì	
6	Sabato	
7	Domenica	
8	Lunedì	
9	Martedì	CARTA
10	Mercoledì	
11	Giovedì	
12	Venerdì	
13	Sabato	
14	Domenica	
15	Lunedì	
16	Martedì	
17	Mercoledì	NON REC
18	Giovedì	
19	Venerdì	
20	Sabato	
21	Domenica	
22	Lunedì	
23	Martedì	PLASTICA
24	Mercoledì	
25	Giovedì	
26	Venerdì	
27	Sabato	
28	Domenica	
29	Lunedì	
30	Martedì	VETRO
31	Mercoledì	

### FEBBRAIO 2024

1	Giovedì	
2	Venerdì	
3	Sabato	
4	Domenica	
5	Lunedì	
6	Martedì	CARTA
7	Mercoledì	
8	Giovedì	
9	Venerdì	
10	Sabato	
11	Domenica	
12	Lunedì	
13	Martedì	
14	Mercoledì	NON REC
15	Giovedì	
16	Venerdì	
17	Sabato	
18	Domenica	
19	Lunedì	
20	Martedì	PLASTICA
21	Mercoledì	
22	Giovedì	
23	Venerdì	
24	Sabato	
25	Domenica	
26	Lunedì	
27	Martedì	VETRO
28	Mercoledì	
29	Giovedì	

### MARZO 2024

1	Venerdì	
2	Sabato	
3	Domenica	
4	Lunedì	
5	Martedì	CARTA
6	Mercoledì	
7	Giovedì	
8	Venerdì	
9	Sabato	
10	Domenica	
11	Lunedì	
12	Martedì	
13	Mercoledì	NON REC
14	Giovedì	
15	Venerdì	
16	Sabato	
17	Domenica	
18	Lunedì	
19	Martedì	PLASTICA
20	Mercoledì	
21	Giovedì	
22	Venerdì	
23	Sabato	
24	Domenica	
25	Lunedì	
26	Martedì	VETRO
27	Mercoledì	
28	Giovedì	
29	Venerdì	
30	Sabato	
31	Domenica	

### APRILE 2024

1	Lunedì	
2	Martedì	CARTA
3	Mercoledì	
4	Giovedì	
5	Venerdì	
6	Sabato	
7	Domenica	
8	Lunedì	
9	Martedì	
10	Mercoledì	NON REC
11	Giovedì	
12	Venerdì	
13	Sabato	
14	Domenica	
15	Lunedì	
16	Martedì	PLASTICA
17	Mercoledì	
18	Giovedì	
19	Venerdì	
20	Sabato	
21	Domenica	
22	Lunedì	
23	Martedì	VETRO
24	Mercoledì	
25	Giovedì	
26	Venerdì	
27	Sabato	
28	Domenica	
29	Lunedì	
30	Martedì	CARTA

### MAGGIO 2024

1	Mercoledì	
2	Giovedì	
3	Venerdì	
4	Sabato	
5	Domenica	
6	Lunedì	
7	Martedì	
8	Mercoledì	NON REC
9	Giovedì	
10	Venerdì	
11	Sabato	
12	Domenica	
13	Lunedì	
14	Martedì	PLASTICA
15	Mercoledì	
16	Giovedì	
17	Venerdì	
18	Sabato	
19	Domenica	
20	Lunedì	
21	Martedì	VETRO
22	Mercoledì	
23	Giovedì	
24	Venerdì	
25	Sabato	
26	Domenica	
27	Lunedì	
28	Martedì	CARTA
29	Mercoledì	
30	Giovedì	
31	Venerdì	

### GIUGNO 2024

1	Sabato	
2	Domenica	
3	Lunedì	
4	Martedì	
5	Mercoledì	NON REC
6	Giovedì	
7	Venerdì	
8	Sabato	
9	Domenica	
10	Lunedì	
11	Martedì	PLASTICA
12	Mercoledì	
13	Giovedì	
14	Venerdì	
15	Sabato	
16	Domenica	
17	Lunedì	
18	Martedì	VETRO
19	Mercoledì	
20	Giovedì	
21	Venerdì	
22	Sabato	
23	Domenica	
24	Lunedì	
25	Martedì	CARTA
26	Mercoledì	
27	Giovedì	
28	Venerdì	
29	Sabato	
30	Domenica	

### LUGLIO 2024

1	Lunedì	
2	Martedì	
3	Mercoledì	NON REC
4	Giovedì	
5	Venerdì	
6	Sabato	
7	Domenica	
8	Lunedì	
9	Martedì	PLASTICA
10	Mercoledì	
11	Giovedì	
12	Venerdì	
13	Sabato	
14	Domenica	
15	Lunedì	
16	Martedì	VETRO
17	Mercoledì	
18	Giovedì	
19	Venerdì	
20	Sabato	
21	Domenica	
22	Lunedì	
23	Martedì	CARTA
24	Mercoledì	
25	Giovedì	
26	Venerdì	
27	Sabato	
28	Domenica	
29	Lunedì	
30	Martedì	
31	Mercoledì	NON REC

### AGOSTO 2024

1	Giovedì	
2	Venerdì	
3	Sabato	
4	Domenica	
5	Lunedì	
6	Martedì	PLASTICA
7	Mercoledì	
8	Giovedì	
9	Venerdì	
10	Sabato	
11	Domenica	
12	Lunedì	
13	Martedì	VETRO
14	Mercoledì	
15	Giovedì	
16	Venerdì	
17	Sabato	
18	Domenica	
19	Lunedì	
20	Martedì	CARTA
21	Mercoledì	
22	Giovedì	
23	Venerdì	
24	Sabato	
25	Domenica	
26	Lunedì	
27	Martedì	
28	Mercoledì	NON REC
29	Giovedì	
30	Venerdì	
31	Sabato	

### SETTEMBRE 2024

1	Domenica	
2	Lunedì	
3	Martedì	PLASTICA
4	Mercoledì	
5	Giovedì	
6	Venerdì	
7	Sabato	
8	Domenica	
9	Lunedì	
10	Martedì	VETRO
11	Mercoledì	
12	Giovedì	
13	Venerdì	
14	Sabato	
15	Domenica	
16	Lunedì	
17	Martedì	CARTA
18	Mercoledì	
19	Giovedì	
20	Venerdì	
21	Sabato	
22	Domenica	
23	Lunedì	
24	Martedì	
25	Mercoledì	NON REC
26	Giovedì	
27	Venerdì	
28	Sabato	
29	Domenica	
30	Lunedì	

### OTTOBRE 2024

1	Martedì	PLASTICA
2	Mercoledì	
3	Giovedì	
4	Venerdì	
5	Sabato	
6	Domenica	
7	Lunedì	
8	Martedì	VETRO
9	Mercoledì	
10	Giovedì	
11	Venerdì	
12	Sabato	
13	Domenica	
14	Lunedì	
15	Martedì	CARTA
16	Mercoledì	
17	Giovedì	
18	Venerdì	
19	Sabato	
20	Domenica	
21	Lunedì	
22	Martedì	
23	Mercoledì	NON REC
24	Giovedì	
25	Venerdì	
26	Sabato	
27	Domenica	
28	Lunedì	
29	Martedì	PLASTICA
30	Mercoledì	
31	Giovedì	

### NOVEMBRE 2024

1	Venerdì	
2	Sabato	
3	Domenica	
4	Lunedì	
5	Martedì	VETRO
6	Mercoledì	
7	Giovedì	
8	Venerdì	
9	Sabato	
10	Domenica	
11	Lunedì	
12	Martedì	CARTA
13	Mercoledì	
14	Giovedì	
15	Venerdì	
16	Sabato	
17	Domenica	
18	Lunedì	
19	Martedì	
20	Mercoledì	NON REC
21	Giovedì	
22	Venerdì	
23	Sabato	
24	Domenica	
25	Lunedì	
26	Martedì	PLASTICA
27	Mercoledì	
28	Giovedì	
29	Venerdì	
30	Sabato	

### DICEMBRE 2024

1	Domenica	
2	Lunedì	
3	Martedì	VETRO
4	Mercoledì	
5	Giovedì	
6	Venerdì	
7	Sabato	
8	Domenica	
9	Lunedì	
10	Martedì	CARTA
11	Mercoledì	
12	Giovedì	
13	Venerdì	
14	Sabato	
15	Domenica	
16	Lunedì	
17	Martedì	
18	Mercoledì	NON REC
19	Giovedì	
20	Venerdì	
21	Sabato	
22	Domenica	
23	Lunedì	
24	Martedì	PLASTICA
25	Mercoledì	
26	Giovedì	
27	Venerdì	
28	Sabato	
29	Domenica	
30	Lunedì	
31	Martedì	VETRO

#### COMUNICAZIONI DELL'APPALTATORE DEL SERVIZIO (DE VIZIA TRANSFER SPA)

##### SEGNALAZIONE DI MANCATA RACCOLTA O SPAZZAMENTO

Come segnalare la mancata raccolta o il mancato spazzamento

La segnalazione va fatta il giorno successivo a quello in cui era prevista la raccolta o lo spazzamento. Quelle del sabato entro il lunedì successivo.

Lasciare i propri dati: comune ed indirizzo dell'utenza, nominativo e riferimenti, materiale non raccolto, giorno in cui era prevista la raccolta o lo spazzamento, codice utente e codice utenza (reperibili sulla bolletta).

- Tramite Numero Verde dell'impresa De Vizia Transfer SpA: **800.90.19.25** (Telefonare dal lunedì al venerdì 8:30 / 13:00 e 14:00 / 17:15, sabato 8:30 / 12:00).
- Tramite e-mail dell'impresa De Vizia Transfer SpA: [info@deviziachierese.it](mailto:info@deviziachierese.it)
- Tramite sito internet dell'impresa De Vizia Transfer SpA: [www.deviziachierese.it](http://www.deviziachierese.it)

##### RICHIESTA SOSTITUZIONE CONTENITORI DANNEGGIATI

I contenitori rotti o da cambiare devono sempre essere restituiti. La richiesta di sostituzione può essere presentata comunicando nome e cognome, recapito telefonico, codice utente e codice utenza (reperibili sulla bolletta):

Di persona presso l'Ufficio apposito dell'appaltatore del servizio (c/o ETAmbiente SpA Strada Fontaneto, 119 - Chieri) Orario sostituzione contenitori: lunedì: 8:30 - 12:30 / martedì chiuso / mercoledì: 13:30 - 17:30 / giovedì chiuso / venerdì: 8:30 - 12:30 sabato chiuso / domenica e festivi chiuso

- Tramite Numero Verde dell'impresa ETAmbiente SpA: **800.84.34.64** (lunedì al venerdì 8:00/13:00 e 14:00/17:00 e SABATO 9:00 / 11:00)
- Tramite e-mail: [cch.piemonte@etaspa.com](mailto:cch.piemonte@etaspa.com)
- Tramite sito internet: [www.chieresedifferenzia.it](http://www.chieresedifferenzia.it)

##### RICHIESTA RACCOLTA RIFIUTI INGOMBRANTI PORTA A PORTA

Servizio gratuito previa prenotazione obbligatoria comunicando nome, cognome, codice fiscale, codice utente e codice utenza (reperibili sulla bolletta), indirizzo utenza, recapiti mail o telefonici, tipologia e numero di rifiuti oggetto di ritiro:

- Tramite Numero Verde dell'impresa De Vizia Transfer SpA: **800.90.19.25** (Telefonare dal lunedì al venerdì 8:30 / 13:00 e 14:00 / 17:15, sabato 8:30 / 12:00).
- Tramite e-mail dell'impresa De Vizia Transfer SpA: [info@deviziachierese.it](mailto:info@deviziachierese.it)
- Tramite sito internet dell'impresa De Vizia Transfer SpA: [www.deviziachierese.it](http://www.deviziachierese.it)

#### CENTRO DI RACCOLTA PER POIRINO

Indirizzo: Via Carmagnola (50 mt. sulla destra) - Poirino

Materiali conferibili: abiti usati, cartone, imballaggi in plastica di grosse dimensioni, vetro, metalli, legno, oli minerali e vegetali, vernici, pile, pneumatici, sfalci e potature, vetro in lastre, toner, RAEE R1 R2 R3 R4 R5 (apparecchiature elettriche ed elettroniche), rifiuti contenenti mercurio, ingombranti non recuperabili. I rifiuti non recuperabili e differenziati di piccole dimensioni devono essere conferiti negli appositi contenitori consegnati per la raccolta rifiuti porta a porta per gli utenti.

#### COMUNICAZIONI DEL CONSORZIO CHERESE

- LE DATE del calendario vengono rispettate anche quando la raccolta cade in giorni festivi.
- per alcune categorie di utenze specifiche esiste un calendario integrativo. A tali utenze sarà inviato un apposito calendario. Per info: 011.941.43.43.

- Richiesta Raccolta imballaggi in cartone utenze non domestiche: servizio gratuito martedì e venerdì previa compilazione del modulo di richiesta L'ECOSPORTELLO DEL COMUNE DI POIRINO Presso il Comune - Via Cesare Rossi, 5 - Primo piano. Orari: martedì: 9:00 - 12.00, giovedì 14.00 - 17.00. E-mail: [tariffa.poirino@ccs.to.it](mailto:tariffa.poirino@ccs.to.it).
- Richiesta contenitore sfalci e potature: servizio a pagamento previa compilazione del modulo di richiesta del contenitore
- Richiesta di modifica dotazione contenitori: servizio gratuito previa compilazione dell'apposito modulo

Tutti i moduli in formato .pdf sono scaricabili dal sito del Consorzio [www.ccs.to.it](http://www.ccs.to.it) dal menù modulistica.

#### ATTENZIONE! L'ACCESSO ALL'ECOSPORTELLO È CONSENTITO SOLO PREVIO APPUNTAMENTO.

L'ECOSPORTELLO DEL COMUNE DI POIRINO Presso il Comune - Via Cesare Rossi, 5 - Primo piano. Orari: martedì: 9:00 - 12.00, giovedì 14.00 - 17.00. E-mail: [tariffa.poirino@ccs.to.it](mailto:tariffa.poirino@ccs.to.it).