

IL NUOVO PARCO MEZZI

Con l'entrata in servizio, nel corso del 2020, dei nuovi mezzi Euro 6, acquistati con il contributo regionale, vi sarà una sensibile riduzione delle emissioni inquinanti, pari al 73% per gli NOx ed al 95% per il PM10.



TECNOLOGIA DI LOCALIZZAZIONE

I nuovi mezzi sono dotati di tecnologia GPS in grado di monitorare la corretta esecuzione dei servizi mediante la tracciabilità degli orari, dei percorsi e le segnalazioni di anomalie o scostamenti rispetto ai programmi. Il tutto per una maggiore trasparenza verso l'utente.



LA NUOVA RACCOLTA È PIÙ ECOLOGICA E TRASPARENTE.

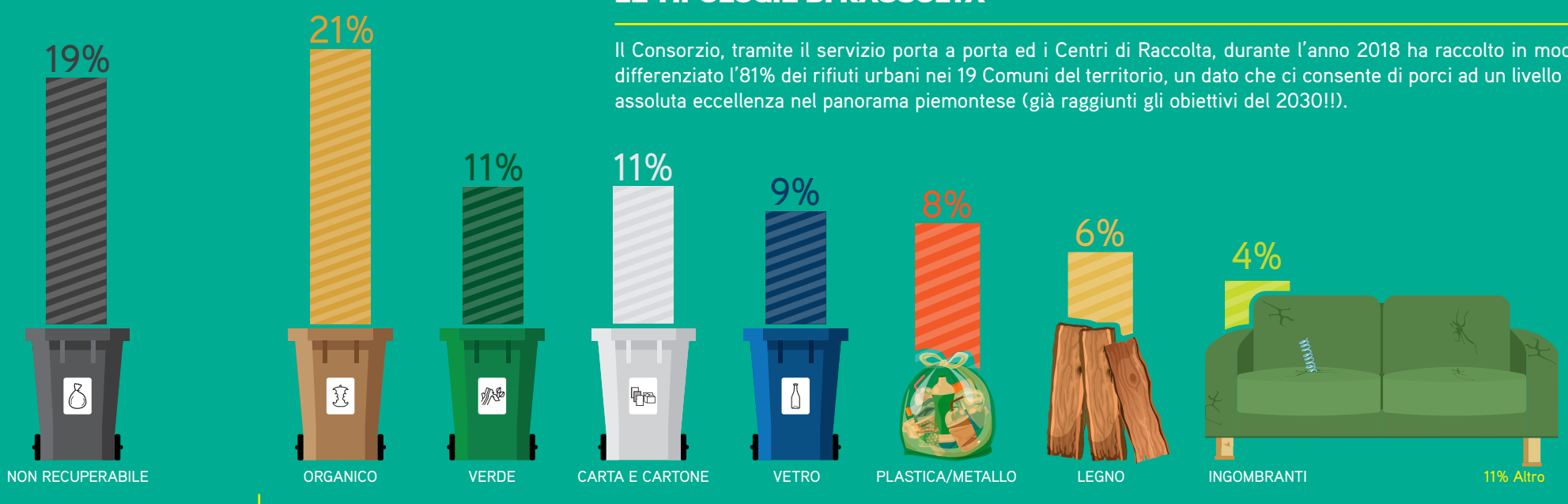
DOPPI SVUOTAMENTI

Nei Comuni a tariffa puntuale i rifiuti eccedenti il contenitore del rifiuto non recuperabile sono conteggiati con i "doppi svuotamenti"; al fine di documentare la necessità di effettuazione degli stessi, gli operatori effettueranno una fotografia geolocalizzata ed apporranno sul contenitore un talloncino informativo per l'utente.



LE TIPOLOGIE DI RACCOLTA

Il Consorzio, tramite il servizio porta a porta ed i Centri di Raccolta, durante l'anno 2018 ha raccolto in modo differenziato l'81% dei rifiuti urbani nei 19 Comuni del territorio, un dato che ci consente di porci ad un livello di assoluta eccellenza nel panorama piemontese (già raggiunti gli obiettivi del 2030!!).



81% RACCOLTA DIFFERENZIATA



www.ccs.to.it



CALENDARIO RACCOLTA RIFIUTI

gennaio - dicembre 2020

Comune di
POIRINO
concentrico



ZONA B

VIA 4 MARZO
VIA BALDASSARRE BROSSA
VIA BORSELLINO PAOLO
VIA BOSCO AGOSTINO
VIA BRUNO GIORDANO
VIA CADUTI DI NASSIRIYA
VIA COLOMBO CRISTOFORO
VIA DEL MULINO
VIA DON FISSORE NICOLA
VIA FALCONE GIOVANNI
VIA GAIDANO PAOLO
VIA GENERALE DALLA CHIESA
VIA INDIPENDENZA
da Piazza Italia
a Cappella S. Giuseppe
VIA ISOLABELLA
da via Pralormo
a Rotonda Circonvallazione
VIA MARCHISIO GIUSEPPE
PIAZZA PAVESE CESARE
VIA PRALORMO
VIA ROMA
STRADA SAVONA
da incrocio via Ternavasso
a Rotonda Circonvallazione

VIA TERNAVASSO
VIA THAON DI REVEL
da Via Ternavasso
direzione Pralormo
VIA TRIESTE

